



Stand 02/2015

**PROcedo**  
PERSONAL & SERVICE

service

partnerschaftlich.

ZeitNutzen

personal &

**procedo-Akademie:** Wir reden nicht nur über Fortbildung, wir setzen sie auch über die procedo by gps-Akademie um. Diese ist ein Alleinstellungsmerkmal von procedo. Eingebettet in die bbw-Gruppe greift die Akademie auf die Erfahrung und die Schulungs- sowie Werkstattkapazitäten eines der größten Bildungsträger Deutschlands zu. Bei Bedarf werden unsere Zeitarbeitnehmer in eigenen Qualifizierungszentren auf die Einsätze in Ihrem Unternehmen bestens vorbereitet und geschult.



Gesellschaft für personale und soziale Dienste [gps] mbH  
Infanteriestraße 8 | 80797 München  
T +49 89 44108-601 | info@zentrale.gps-mbh.de  
[www.gps-mbh.de](http://www.gps-mbh.de)



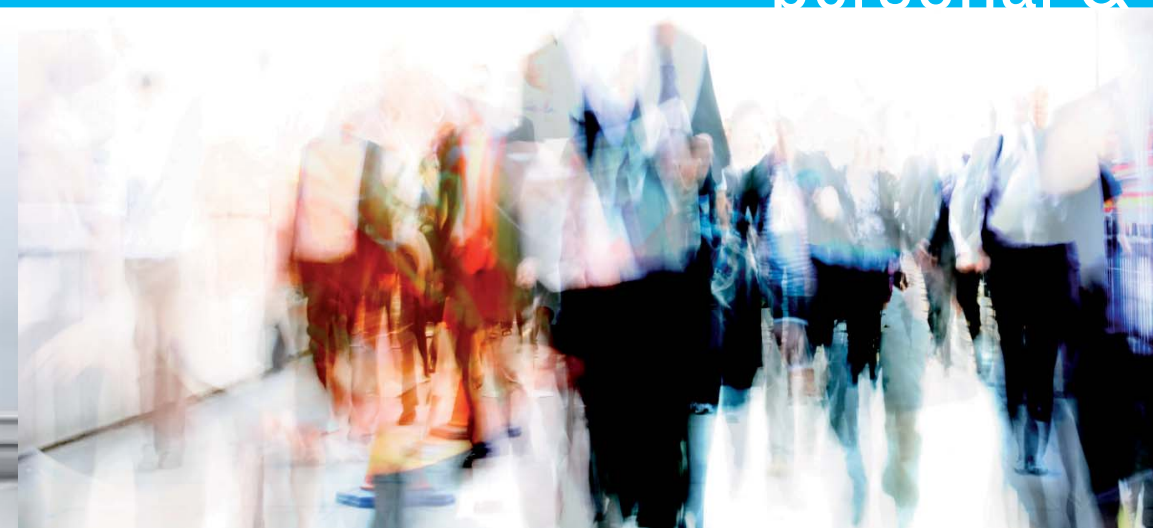
Consult Personaldienstleistungen GmbH  
Lurgiallee 6-8 | 60439 Frankfurt  
T +49 69 9510353-42  
[www.consult-gmbh.de](http://www.consult-gmbh.de)



bfz – vzdělávací akademie s.r.o.  
Provaznická 16 | CZ-35002 Cheb  
T +420 777686202  
[www.bfz.cz](http://www.bfz.cz)



procedo by  
Jobfactory Personalservice GmbH  
Gürtelstraße 34-36 | A-4020 Linz  
T 0732 66 55 33



# verbunden.

## Kooperierende Arbeitgeberverbände + Unternehmen

Bayerischer Unternehmensverband Metall und Elektro e. V.  
Verband der Bayerischen Metall- und Elektro-Industrie e. V.  
Verband Druck und Medien Bayern e. V.  
Verband Druck und Medien Hessen e. V.  
Verband der Bayerischen Papier, Pappe und Kunststoff verarbeitenden Industrie e. V.  
Verband der Bayerischen Textil- und Bekleidungsindustrie e. V.  
Verband Druck+Medien NRW e. V.  
Zahnärztlicher Bezirksverband Oberfranken  
ZMM Zeitmanager GmbH  
bfz Tschechien s.r.o.  
Jobfactory Personalservice GmbH

Unter der Marke **procedo** agieren in Deutschland, in Österreich und in Tschechien wirtschaftsnahe Personaldienstleister. Gemeinsame Konzepte und Qualitätsstandards bilden die Basis einer erfolgreichen Zusammenarbeit. Ausschlaggebend für diesen Erfolg ist eine gute Kooperation mit unseren Kunden und eine nachhaltige Personalentwicklung.

# procedo

# präsent.

Durch unsere Partnerstruktur schaffen wir für Sie Synergien, wenn Sie sich an unterschiedlichen Standorten einen verlässlichen Partner wünschen.

Wir sind mit über 30 Niederlassungen und mit mehr als 2.000 Zeitarbeitnehmern am Markt. 130 MitarbeiterInnen bieten Ihnen und unseren Zeitarbeitnehmern einen perfekten Service.



# fair play.

Die Zufriedenheit unserer Zeitarbeitnehmer ist uns wichtig. Die Entlohnung erfolgt nach dem iGZ-DGB-Branchentarif, den der Interessenverband Deutscher Zeitarbeitsunternehmen e. V. (iGZ) mit der Tarifgemeinschaft Zeitarbeit aller Einzelgewerkschaften beim DGB abgeschlossen hat. Als unser Kunde profitieren Sie von der hohen Einsatzbereitschaft und Produktivität unserer Mitarbeiter.

# systematisch.

Unsere Produktpalette reicht von der Zeitarbeit einschließlich der kompletten Abwicklung und Koordination aller Zeitarbeitsinsätze über Interim-Management, Recruiting- und Direktvermittlungsaktivitäten bis hin zum Outsourcing-Partner für Personalaufgaben. Darüber hinaus unterstützen Sie unsere verbundenen Unternehmen mit Bildungs- und Transferdienstleistungen aus einer Hand.

# konzeptionell.

Arbeitnehmerüberlassung/On-Site-Management  
Interim-Management  
Outsourcing/Shared Services  
Recruiting/Direktvermittlung  
(New)Outplacement  
Transfergesellschaften/-sozialpläne

# effektiv.

Damit Sie sich voll auf Ihre Aufgaben konzentrieren können, gibt es bei procedo Erfolgskriterien, die unsere Zusammenarbeit effektiv gestalten und zur Zufriedenheit aller Beteiligten beitragen:

**Branchenlösungen:** procedo ist in Kooperation mit bedeutenden Arbeitgeberverbänden ein Anbieter von Branchenlösungen.

**Ihr Berater und Partner:** Wir beraten Sie bei Fragen rund um Qualifizierung, Förderleistungen und -programmen nach dem SGB II/III, WeGebAU und Kurzarbeit. Gemeinsam mit Ihnen erarbeiten wir so individuelle Lösungen.